



**Бюлетень № 1**  
**чемпіонату України (дорослі, юніори, юнаки),**  
**Кубок України (1-3 етапи) зі спортивного орієнтування**  
**(на велосипедах, III-IV ранг)**  
**22 – 26 червня 2017 року**

Міністерство молоді та спорту України  
Федерація спортивного орієнтування України,  
Управління молоді та спорту Чернівецької облдержадміністрації,  
Хотинська районна державна адміністрація,  
Чернівецький осередок ФСО України

**1.ЗАГАЛЬНІ ПОЛОЖЕННЯ**

чемпіонату України (дорослі, юніори, юнаки), Кубок України (1-3 етапи) зі спортивного орієнтування(на велосипедах, III-IV ранг)  
• Змагання проводяться за такими групами:  
**Ч,Ж -14,17,20,21,40,50,60**  
Змагання проводяться відповідно до правил, затверджених ФСО України  
<https://drive.google.com/file/d/0B8PKfeJKNfNiRlpRRm5jNVJPcEd1VkJjNVpfSEk4WXJlY1FB/view>

**2. КЕРІВНИЦТВО ЗМАГАННЯ**

Загальне керівництво змаганнями здійснює Федерація спортивного орієнтування України.  
Безпосередні організатори змагань:

- управління молоді та спорту Чернівецької облдержадміністрації;
- Хотинська районна адміністрація Чернівецької області;
- Чернівецький осередок ФСОУ;
- Головний суддя змагань: Тумак Іван (С I кат, Чернівці)
- Начальник дистанції: Рибачук Сергій (С I кат, Чернівці)
- Контролер ФСОУ: Ліпка Володимир (СНК, Чернівці)
- Координатор змагань: Штемплер Юхим (СНК, Чернівці)

• Інформація на сайтах:

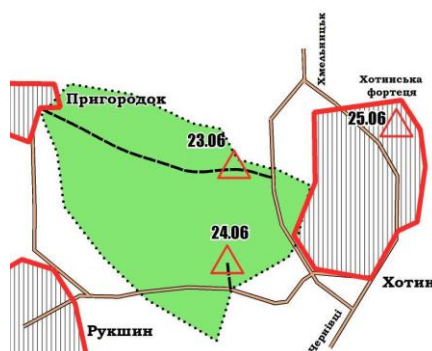
<http://sport-orient.chnu.edu.ua>

<http://www.midiz.org/>

- Телефон для довідок: Тумак Іван +38095 5363552, Штемплер Юхим, +380954167719 ,
- E-mail: [tumak.ivan\(A\)rambler.ru](mailto:tumak.ivan(A)rambler.ru), [shtempler\(A\)mail.ru](mailto:shtempler(A)mail.ru)

**3. ЧАС І МІСЦЕ ПРОВЕДЕННЯ, ЦЕНТР ЗМАГАНЬ**

Змагання проводяться 22-26.06.2017 року на території Хотинського району Чернівецької області.



Центр змагань:

Чернівецька обл., Хотинський р-н, м. Хотин.

Центр змагань: Хотинський будинок дітей та учнівської молоді. Вул. Незалежності 42 ( тел. +3803731-21349, +380373121279). Центр відкритий з 10.00 22.06.2017 р. до 10.00 26.06.2017 р.

<http://mmaps.net/g17r48d505362467130375c26d489839132263114h~48d505580482913935c26d48980736732483.html>

#### **4. ПРОГРАМА ЗМАГАНЬ**

Програма змагань:

**22 червня (четвер)**

- з 10.00 заїзд учасників.
- 11.00 - 18.00 реєстрація.
- 15.00 - 18.00 модельна дистанція.
- 19.00 - нарада з представниками команд (центр змагань).

**23 червня (п'ятниця)**

- з 9.00 заїзд учасників.
- 9.00 - 13.00 реєстрація.
- 15.00 Старт змагань на коротких дистанціях.
- 19.00 - нарада з представниками команд (центр змагань).

**24 червня (субота)**

- 11.00 Масстарт (естафета одного спортсмена).
- 18.00 - нарада з представниками команд (центр змагань).

**25 червня (неділя)**

- 09.00 Старт змагань на спринтерських дистанціях.
- 11.30 - нарада з представниками команд.
- 12.00 нагородження переможців змагань. (на фініші змагань)

**26 червня (понеділок)**

- 10.00 роз'їзд учасників змагань.

#### **5. ЗАЛІК**

Місце спортсмена в індивідуальних змаганнях у заданому напрямку у кожній віковій групі визначається за меншим часом проходження дистанції.

Місце команди у командному заліку змагань визначається за більшою сумою балів до 9 кращих особистих результатів у всіх вікових групах у кожному індивідуальному виді програми. Очки нараховуються відповідно до Правил (додаток 16).

У особистих змаганнях:

груп Ч/Ж Е - згідно таблиці 16.1.

1м-45б, 2м-42б, 3м-40б, 4м-38б, 5м -37б, 6м-36б.....41м-1б.

груп Ч/Ж 17,20,21А - згідно таблиці 16.2.

1м-35б, 2м-32б, 3м-30б, 4м-28б, 5м -27б, 6м-26б.....31м-1б.

груп Ч/Ж 14- згідно таблиці 16.3.

1м-25б, 2м-22б, 3м-20б, 4м-18б, 5м -17б, 6м-16б.....21м-1б.

#### **6. МІСЦЕВІСТЬ ТА КАРТА, РОСЛИННИЙ І ТВАРИННИЙ СВІТ**

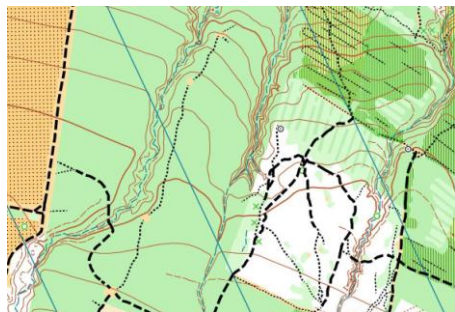
- Місцевість середньопересічена, максимальна різниця висот до 150 метрів . Розвинена мережа лісових доріг, багато дрібних річок і струмків.
- Рослинність переважно листяна (бук, граб). Багато відкритого простору (поля, луга, сади).
- Ділянки з приватними індивідуальними забудовами. (Рух по приватних володіннях суворо заборонено).

Карта: на змаганнях буде використовуватися спортивна карта в умовних знаках МТВО, складена у 2007,2017 р.р, поточні зміни – квітень-червень 2017р., М 1:10000, 1:5000, Н-5м.

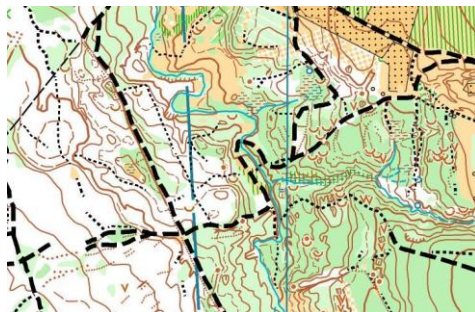
Автори карт – Ю.Штемплер, В.Бортник. Картографія – 2007,2017, попередні видання карт - В.Іваненко, В.Панцир, В.Прокопчук, Ю. Штемплер (1999, 2002р. р.)

Фрагменти карт:

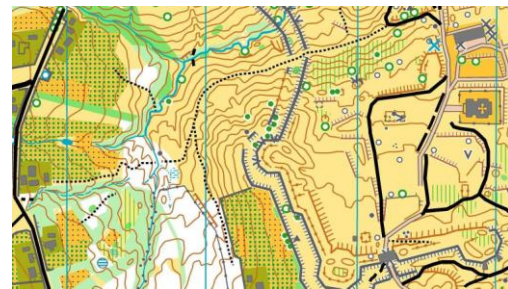
23.06.17



24.06.17



25.06.17



## 7. КЛІМАТ

У цей час найбільш ймовірна тепла погода з короткочасними дощами, з температурою повітря вдень 20-25 і вночі 15-20 градусів, менш ймовірно - дощі при температурі 12-17 градусів вдень і 10-15 вночі.

Прогноз погоди : <https://www.meteorprog.ua/ru/weather/Khotyn/>

## 8. ДИСТАНЦІЯ, ОБЛАДНАННЯ КП, ВІДМІТКА

- Контрольні пункти обладнані стандартними призмами, станцією електронної відмітки "SI" і резервною компостерною відміткою (на КП присутні контролери).
- Карти 200x300мм, заламіновані.

### Попередні параметри дистанцій:

№ Дистанції	Вік. Група	Коротка	23.06			Масстарт	24.06.			Спринт		25.06.	
			ОЧП	L	N		dH	ОЧП	L	N	dH	ОЧП	L
1	Ч21Е	35-40	8000	12	160	35-40	6710	18	120	20-25	3500	11	90
2	Ч21А,20,40	30-35	5000	9	120	30-35	5530	15	100	15-20	3000	8	70
3	Ч17,50, Ж21Е	30-35	5000	9	110	30-35	4340	15	100	15-20	3000	8	60
4	Ч14,60,Ж21А,20,17,40	25-30	4000	8	90	25-30	3900	15	90	15-20	2500	7	50
5	Ж14,50,60	25-30	3000	7	70	25-30	3340	12	70	15-20	2000	6	40

## 9. РОЗМІЩЕННЯ ТА ХАРЧУВАННЯ

Розміщення щоденно м. Хотин – готелі - від 80 грн. за добу

<http://www.doroga.ua/hotels/Chernovickaya/Khotin/2064>

гуртожитки 30 місць 50 грн. за добу, спортзал у Хотині або с. Рукшин – 25 грн. з особи (душ, туалети, вмивальники забезпечуються), наметове містечко на галявині фінішу першого дня змагань (10 грн. за добу).

Харчування в кафе та їдальнях, або самостійно.

Самостійне приготування їжі можливе тільки на своїх газових плитах у відведених місцях

Забезпечення розташуванням та харчуванням без попередньої заявки (до 05.06.2017) не гарантовано.

Розташування в готелях вирішувати самостійно, користуючись інформацією на сайтах готелів.

Без попередньої сплати або надання гарантійного листа розташування не забезпечується.

## 10. НАГОРОДЖЕННЯ

Дипломами та медалями по всіх групах. Якщо в групі було менше 4-х учасників (команд), медалі тільки для переможців.

Переможці по групах Ч/ЖЕ в особистих змаганнях- медалями міністерства молоді та спорту України.

При наявності спонсорів та меценатів можливе нагородження переможців цінними подарунками або грошовими преміями.

## 11. ТРАНСПОРТ

Міжміський транспорт -Чернівці:

Розклад залізничного транспорту:

<http://poezdato.net/raspisanie-po-stancyi/chernovtsy%28vse-vokzaly%29/>

Розклад автобусного транспорту: <http://bus.ukr-biz.info/index.php?go=Pages&in=view&id=96>

Розклад автобусного транспорту по автостанції Хотин:

<https://rasp.yandex.ru/station/9734956?type=schedule>

Проїзд до Хотина:

Потягом або автобусом до К.Подільська і далі мінібусами або автобусами до м. Хотина (25км).

Потягом або автобусом до Чернівців і далі мінібусами, автобусами до Хотина ( 55 км, вартість – 15 грн).

Увага - автобуси Київ – Чернівці (Хмельницьк, Вінниця, Харків, Дніпро) та багато інших прямують через Хотин.

ТРАНСПОРТ НА ЗМАГАННЯХ – з Хотина до старту пішки або на велосипеді ( відстань 2-5 км). Питання замовленого транспорту на змаганнях будуть вирішуватись 22.06.17 з оргкомітетом змагань.

## 12. ЗАЯВКИ

Останній термін подання заявки (надходження до організаторів) на участь у змаганнях 10.06.2017.

Заявку організаторам надсилати за адресою: [shtempler\(A\)mail.ru](mailto:shtempler(A)mail.ru) та на

сайт для подання попередньої заявки: : <http://orientsumy.com.ua/index.php>

## 13. ВИТРАТИ

Розмір стартового внеску за умови подання заявки до 10.06.2017 (на 3 старта -23-25.06.2017):

Вікова група	Пільговий внесок для членів ФСО України (доля ФСО)	Пільговий. внесок для членів ФСОУ (доля Організатора)	Повний Пільговий Внесок членів ФСОУ	Повний внесок не членів ФСОУ
Ч/Ж до 2004 р.н.	18	42	60	75
Ч/Ж 2003 р.н., Ч/Ж1947 р.н. та старші	30	70	100	120
Ч/Ж 2002-1999 р.н. Ч 1957-1948 р.н. Ж 1962 -1948 р.н. Люди з обмеженими можливостями	36	84	120	150
Ч 1998-1958 р.н. Ж 1998-1963 р.н.	48	112	160	200

Оренда чипа "SI" 10 грн щоденно.

В стартовий внесок закладено картозабезпечення, оренда електронної відмітки, та організаційні витрати.

Штрафи за несвоєчасне подання заявок або зміни в них, згідно фінансово-майнового регламенту ФСОУ.

Сплата стартового внеску може бути здійснена на місці з урахуванням дати подання попередньої технічної заявки ;

Більше подробиць буде у бюлетені № 2, який буде оприлюднено 07.06.2017 р.

Заявки на розміщення, транспортні та додаткові послуги враховуються після надходження коштів.

**БУДЕМО РАДІ ЗУСТРІЧІ З ВАМИ НА ЛІСОВИХ  
СТАДІОНАХ ХОТИНЩИНИ!**